



Hier klicken

Was bietet CyberEdge:  
**Versicherungsbausteine**

Was bietet CyberEdge:  
**Risiko-Tools und  
Schwachstellenanalyse**

Was bietet CyberEdge:  
**AIG Cyber-Risk-Dialog**

Was bietet CyberEdge:  
**Partnerleistungen  
bei bevorzugten  
Dienstleistern**

# CyberEdge

Die Digital- und Online-Revolution eröffnet Unternehmen ungeahnte Möglichkeiten, schafft aber gleichzeitig eine neue Reihe von komplexen Problemen in Bezug auf Cyber-Sicherheit. In dieser sich schnell wandelnden Welt bietet CyberEdge Unternehmen eine End-to-End-Lösung für das Risikomanagement, mit der sie den steigenden Cyber-Risiken voraus sind.

Diese Broschüre erläutert einige der Versicherungsmöglichkeiten, die im Rahmen von CyberEdge erhältlich sind. Sie enthält allgemeine Informationen zu CyberEdge und stellt keine Beratung dar. Sie kann in keinerlei Situation zur Rechtfertigung eines Deckungsanspruches herangezogen werden. Bitte wenden Sie sich an Ihren Versicherungsmakler und lesen Sie den Wortlaut der Police, um nähere Einzelheiten zum Versicherungsschutz und den Allgemeinen Bedingungen zu erfahren.



WARUM AIG Insight

Was bietet CyberEdge:

# Versicherungsbausteine

Unternehmen stellen Daten und Netzwerke immer mehr in den Mittelpunkt ihrer Geschäftstätigkeit und können durch einen Cyber-Sicherheitsvorfall erhebliche finanzielle Verluste erleiden.

CyberEdge ist eine flexible Police, die aus mehreren Modulen besteht, so dass Unternehmen die Möglichkeit haben, sich den Versicherungsschutz anhand ihrer Bedürfnisse zusammenzustellen.

Dies sind einige der verfügbaren Versicherungsbausteine:

Hier klicken >

Sofortmassnahmen /  
Proaktive Massnahmen

Krisenmanagement

Datenschutz &  
Cyber-Haftpflicht

Netzwerk-  
unterbrechung

Externe Dienstleister

Systemausfall und  
technische Probleme

Digitale Medien

Cyber-Erpressung

Telefon-  
Hacking

Cyber-  
Diebstahl

Kulanzgutschein  
("Goodwill-Coupon")

Criminal Reward Fund

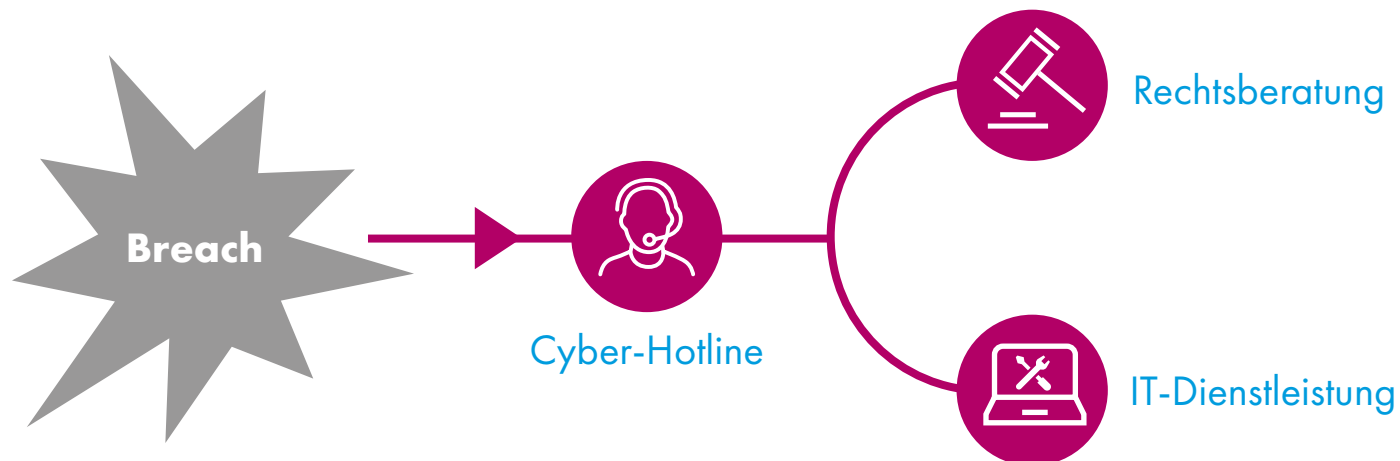
Was bietet CyberEdge:

# Versicherungsbausteine



## Sofortmassnahmen / Proaktive Massnahmen

Wenn ein Verdacht auf eine Verletzung der Cyber-Sicherheit besteht, sind viele Unternehmen nicht in der Lage, das Problem zu diagnostizieren und zügig zu reagieren. Der CyberEdge-Schutz „Sofortmassnahmen“ bietet im Notfall die Kostenübernahme für einen Rechtsberater und einen IT-Experten, die wichtige Unterstützung leisten und für eine koordinierte Reaktion sorgen können. Für eine bestimmte Zeitspanne besteht keine Selbstbeteiligung.



Was bietet CyberEdge:

# Versicherungsbausteine



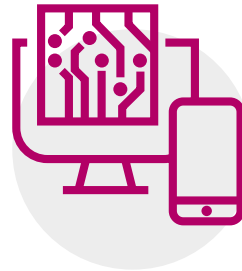
## Krisenmanagement

Nach einem Cyber-Angriff benötigen Unternehmen eine Reihe von Dienstleistungen, um wieder zurück zur Normalität zu finden. CyberEdge „Krisenmanagement“ übernimmt, zusätzlich zu den Kosten für die Datenwiederherstellung und die Meldung der Datenschutzverletzung, auch die Kosten für Dienstleistungen aus den Bereichen Recht, IT und PR sowie für Kredit- und ID-Überwachung.



### Recht / PR

Koordinierte Reaktion  
Reputationsverlust



### Technische Forensik und Beweissicherung

Betroffene Daten  
Wiederhergestellte Daten



### Kunden

Benachrichtigung  
Kredit- & ID-Monitoring

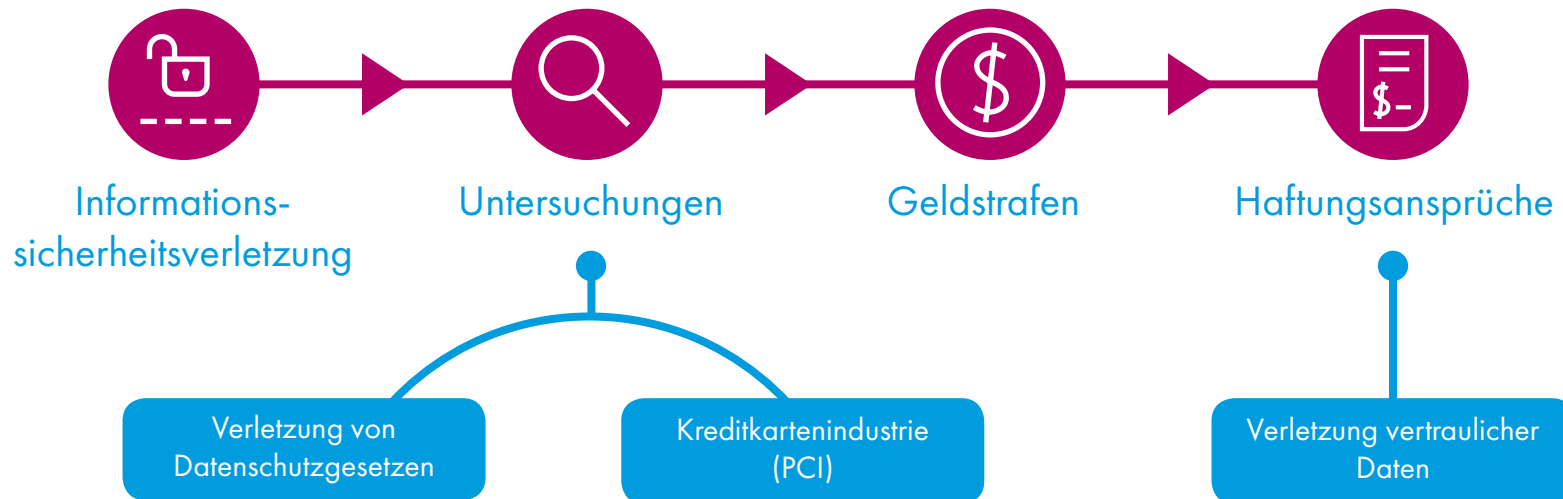
Was bietet CyberEdge:

# Versicherungsbausteine



## Datenschutz & Cyber-Haftpflicht

Datenschutz & Cyber-Haftpflicht ist die Antwort auf Haftungsansprüche von Dritten, die aufgrund einer Informationssicherheitsverletzung entstehen. Dies beinhaltet Versicherungsschutz für Kosten der Rechtsverteidigung und für die Freistellung von Schadenersatzansprüchen. Ebenso besteht Versicherungsschutz für Kosten der Rechtsverteidigung und für versicherbare Strafzahlungen, die während einer behördlichen oder PCI-Untersuchung verhängt werden.



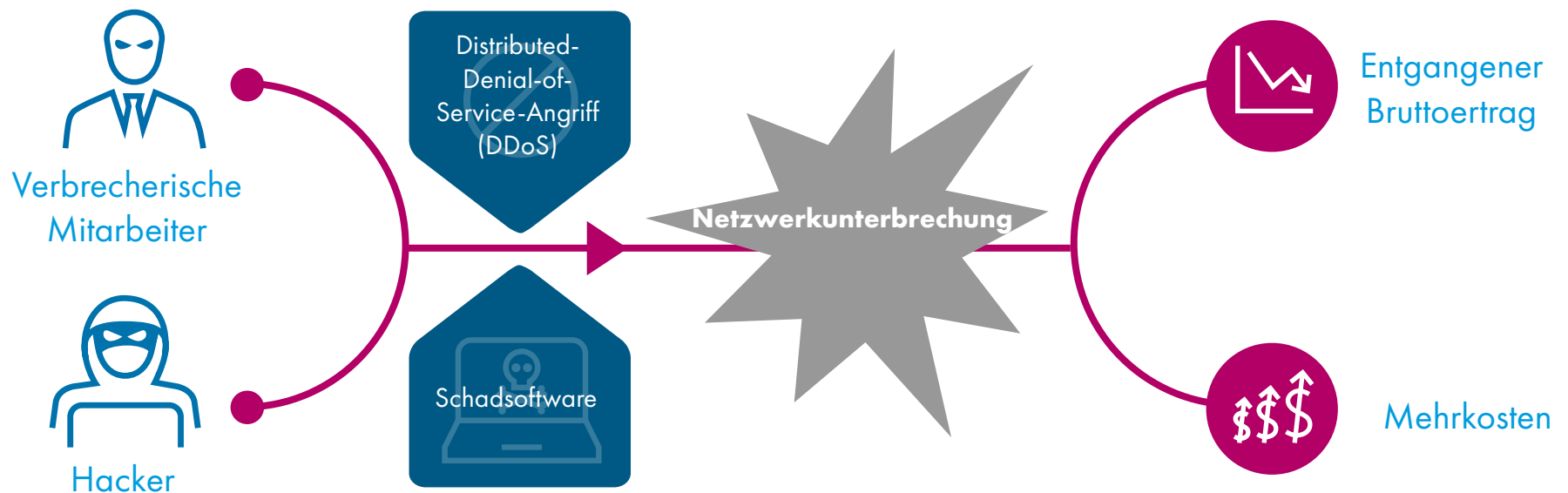
Was bietet CyberEdge:

# Versicherungsbausteine



## Netzwerkunterbrechung

Inzwischen verlassen sich nahezu alle konsumentenorientierten Unternehmen stark auf das Internet, wenn es um den Direktvertrieb oder um die Kundenbetreuung geht. Sogar traditionelle Branchen, wie Produktion und Transport, benötigen einen konstanten Netzwerkzugang, um effizient arbeiten zu können. Der Deckungsbaustein "Netzwerkunterbrechung" deckt Ertragsausfälle und Mehrkosten, wenn die Geschäftstätigkeit aufgrund eines Cyber-Sicherheitsvorfalls unterbrochen, ausgesetzt oder stark beeinträchtigt wird.

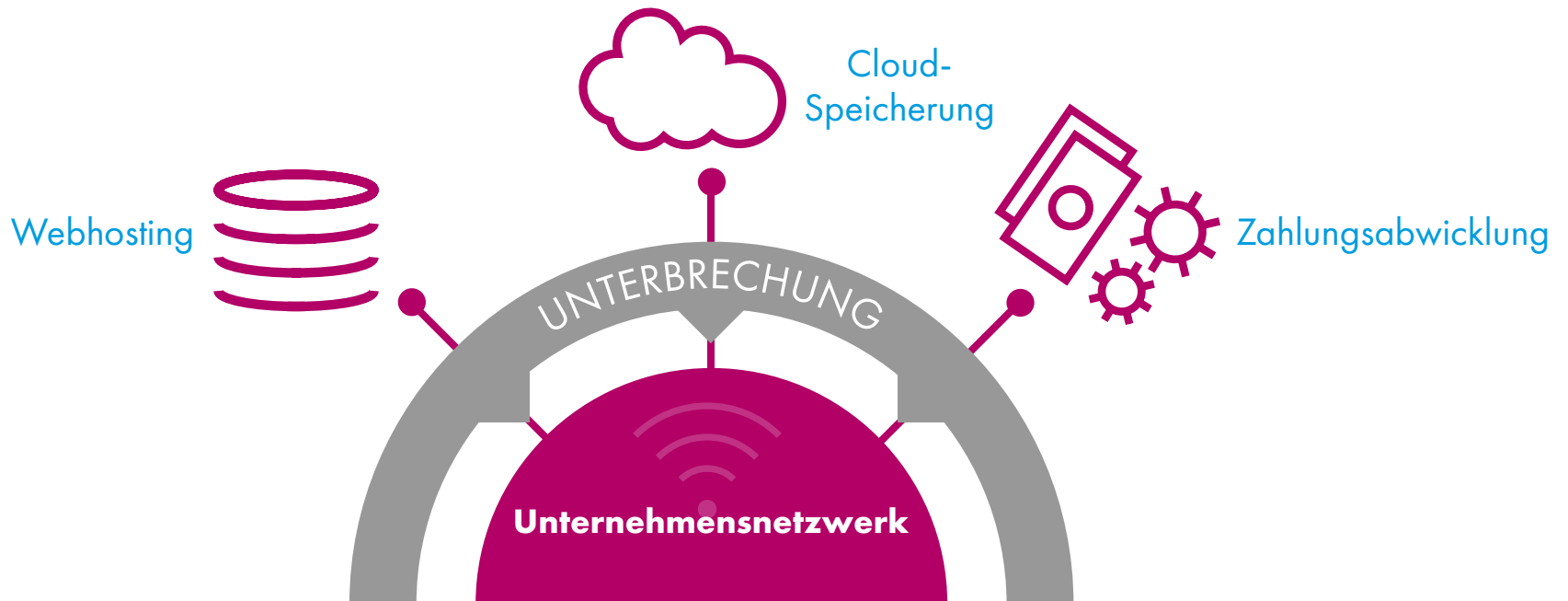


Was bietet CyberEdge:

# Versicherungsbausteine

## **Netzwerkunterbrechung: Externe Dienstleister**

Externe IT-Dienstleister bieten Unternehmen eine Reihe von nützlichen Diensten an, beispielsweise Webhosting, Zahlungsabwicklung sowie Datenerfassung und -speicherung. Der CyberEdge-Zusatz „Externe Dienstleister“ erweitert den Versicherungsschutz bei Netzwerkunterbrechung auf Verluste und Kosten zur Schadensbegrenzung aufgrund von Ausfällen auf Seiten der externen IT-Dienstleister.





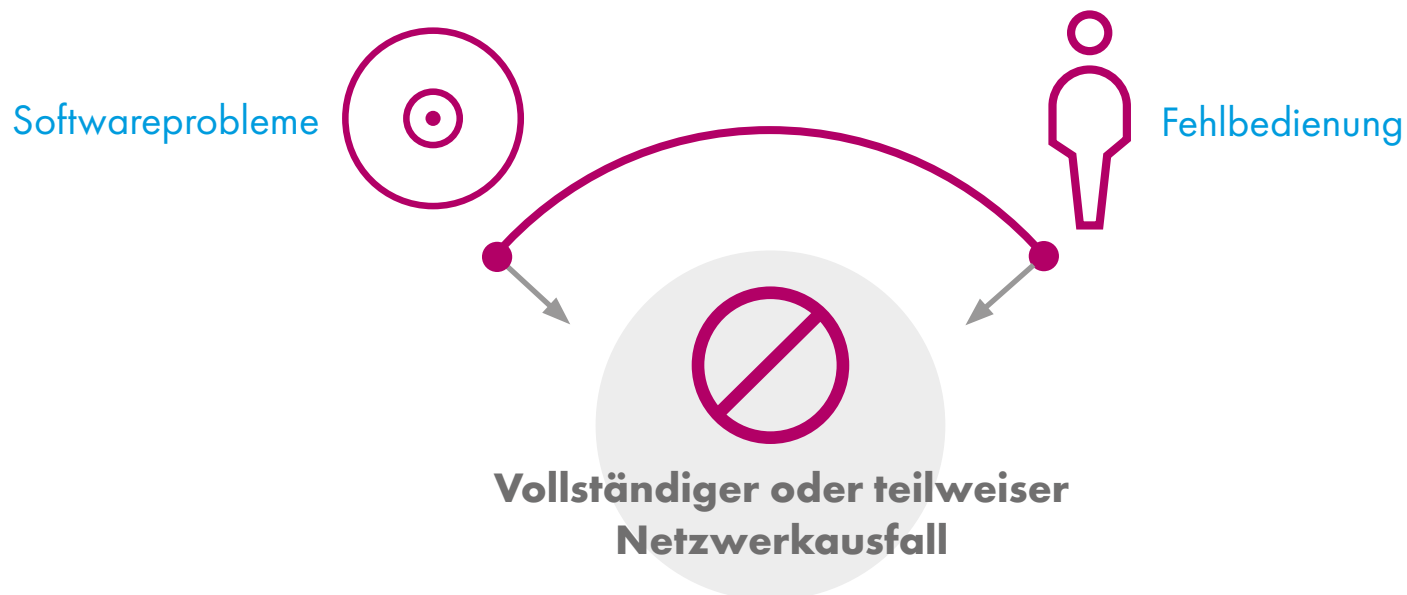
Was bietet CyberEdge:

# Versicherungsbausteine



## Netzwerkunterbrechung: Systemausfall und technische Probleme

Nicht alle Systemausfälle sind auf einen Angriff auf die Cyber-Sicherheit zurückzuführen. Auch unbeabsichtigte und ungeplante IT-Ausfälle können Verluste aufgrund von Netzwerkunterbrechungen zur Folge haben. Der CyberEdge-Zusatz „Systemausfall“ erweitert den Versicherungsschutz bei Netzwerkunterbrechungen auf Verluste und Kosten zur Schadenbegrenzung aufgrund eines internen Systemausfalls, der nicht auf eine externe Attacke gegen die Cyber-Sicherheit zurückzuführen ist.



Was bietet CyberEdge:

# Versicherungsbausteine



## Digitale Medien

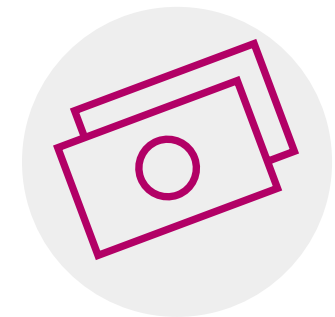
In einer sich schnell wandelnden digitalen Umgebung kann es heute in einem Unternehmen schneller als je zuvor passieren, dass Warenzeichen unabsichtlich verletzt oder kreative Ideen missbräuchlich verwendet werden. Der Baustein „Digitale Medien“ deckt Schäden und Kosten der Rechtsverteidigung, die im Zusammenhang mit der Verletzung von geschützten elektronischen Inhalten eines Dritten entstehen.



Unternehmen



Online-Werbung  
Webseiten-Inhalte  
Blogs  
Soziale Medien



Haftungsansprüche

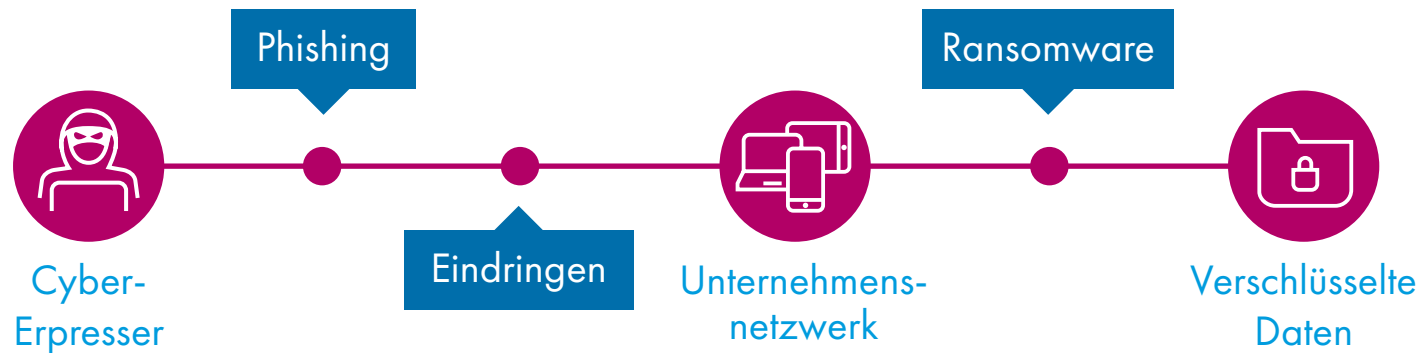
Was bietet CyberEdge:

# Versicherungsbausteine



## Cyber-Erpressung

Unternehmen können Opfer von Cyber-Kriminellen werden, die Ransomware nutzen um Daten zu verschlüsseln, die durch den Kauf eines Passwortes wieder entschlüsselt werden können. Der CyberEdge-Baustein „Erpressung“ deckt Verluste, die aufgrund einer erpresserischen Bedrohung entstehen. Hierzu gehören die Kosten für auf Cyber-Erpressung spezialisierte Berater.

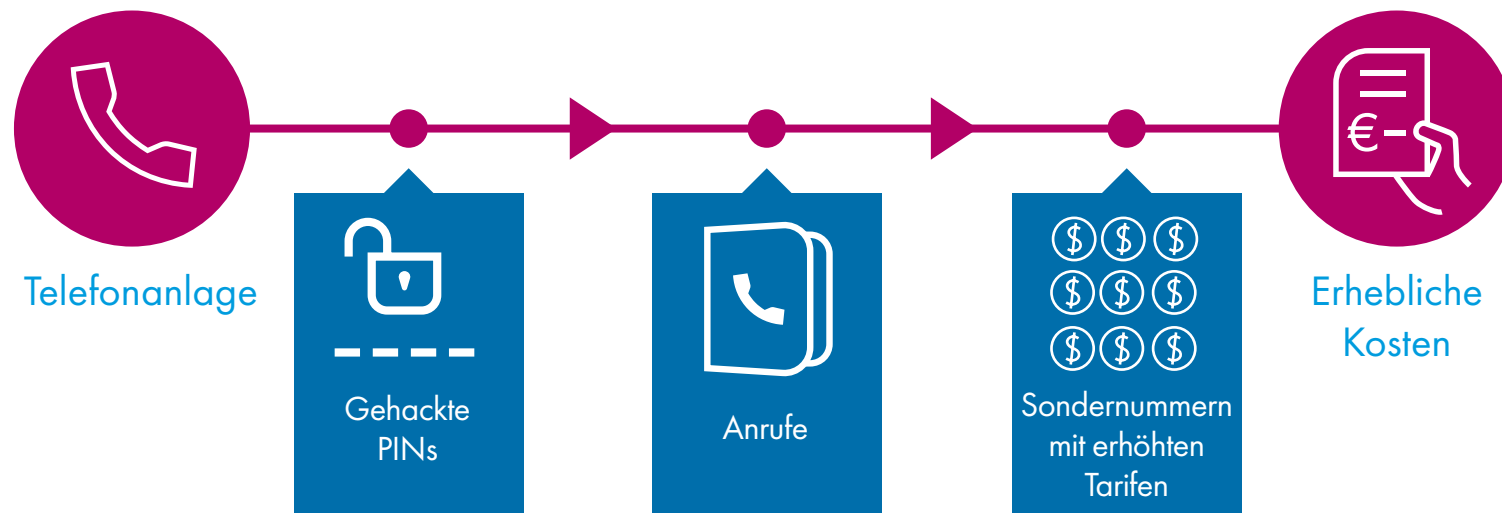


Was bietet CyberEdge:

# Versicherungsbausteine

## **Telefon-Hacking**

Neben Online-Hacking sind Unternehmen auch dem Risiko des Telefon-Hackings ausgesetzt. Hierbei dringen Hacker in Telefonanlagen ein und rufen Sondernummern mit erhöhtem Tarif an. Die CyberEdge-Erweiterung „Telefon-Hacking“ deckt Kosten, die entstehen, wenn auf die Telefonanlage eines Unternehmens unerlaubt zugegriffen und diese missbräuchlich verwendet wird.

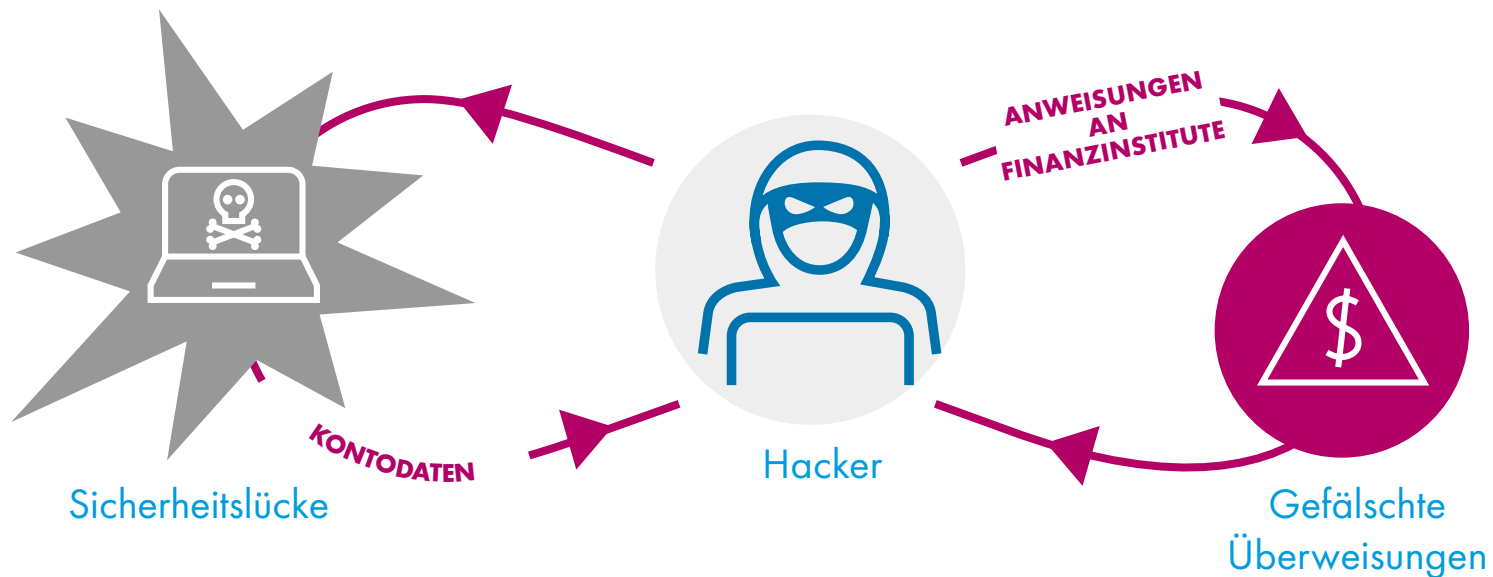


Was bietet CyberEdge:

# Versicherungsbausteine

## Cyber-Diebstahl

Cyber-Diebstahl ist eine Form von Computerkriminalität, bei der Hacker Daten, an die sie durch eine Sicherheitslücke gelangt sind, verwenden, um in betrügerischer Absicht Gelder von einem Konto zu überweisen, das bei einem Finanzinstitut geführt wird. Die CyberEdge-Erweiterung „Cyber-Diebstahl“ deckt direkte finanzielle Schäden als Folge von Hacking.



Was bietet CyberEdge:

## Versicherungsbausteine



### Kulanzgutschein („Goodwill Coupon“)

Cyber-Vorfälle können die Beziehung zwischen Kunde und Unternehmen negativ beeinträchtigen. Kulanzgutscheine (sogenannte „Goodwill Coupons“) für Preisnachlässe und Rabatte können dazu beitragen, negative Eindrücke wieder ins Positive zu kehren. Die CyberEdge-Erweiterung „Kulanzgutschein“ bietet die Möglichkeit, Kunden einen Nachlass anstelle einer Kredit- und ID-Überwachung anzubieten, wenn vertrauliche Daten verletzt wurden oder wenn Personen aufgrund einer Störung nicht auf einen Dienst zugreifen konnten.



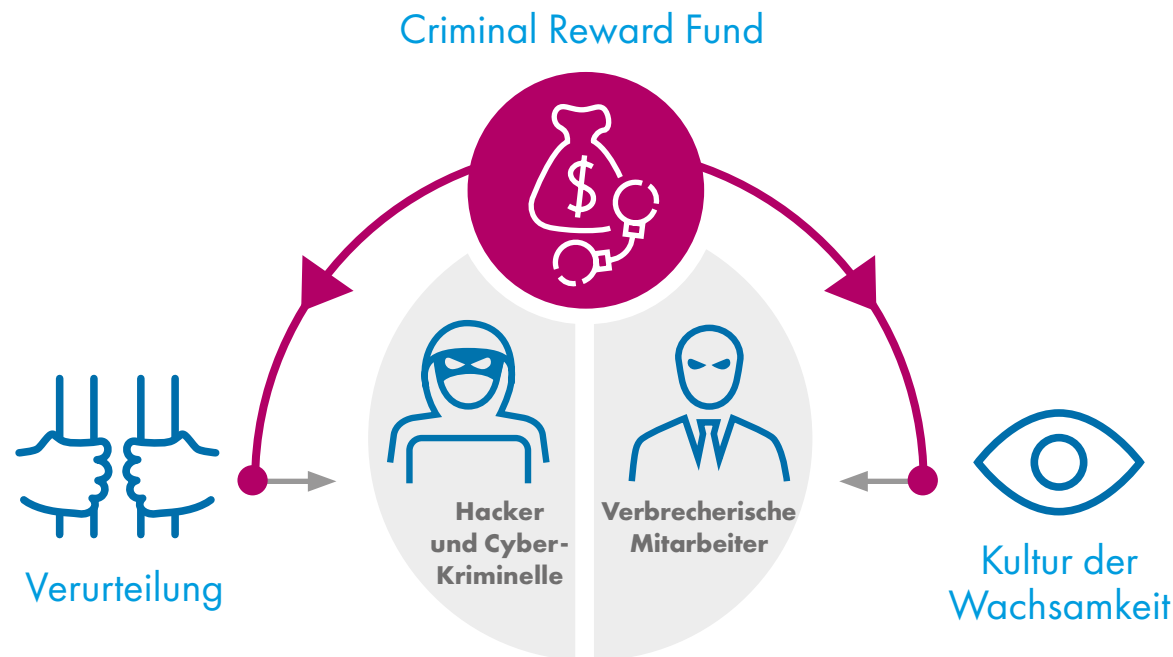
Was bietet CyberEdge:

# Versicherungsbausteine



## Criminal Reward Fund

Ein Fonds für die Aufdeckung von Straftaten kann für Informationen ausbezahlt werden, die zur Verhaftung und Verurteilung von Personen führen, die eine illegale Handlung begangen haben oder zu verüben versuchen, die in den Deckungsbereich einer CyberEdge-Police fällt. Dies bezieht sich nicht nur auf Hacker und Cyber-Kriminelle, sondern auch auf verbrecherische Angestellte, und belohnt somit Mitarbeiter, die verdächtiges Verhalten bemerken und melden.



Was bietet CyberEdge:

# Risiko-Tools



## CyberEdge Mobile App

Mit der CyberEdge Mobile App haben Nutzer aktuelle Informationen zu Cyber-Vorfällen, Neuigkeiten, Meinungen und Risikoanalysen immer zur Hand. Die App ist mit vielen globalen Funktionen die erste ihrer Art. Sie ist für iPhone®, iPad® und Android™ erhältlich.

Gefahrenkarte



Beispiele  
vergänger  
Cyber-Vorfälle



Kostenrechner





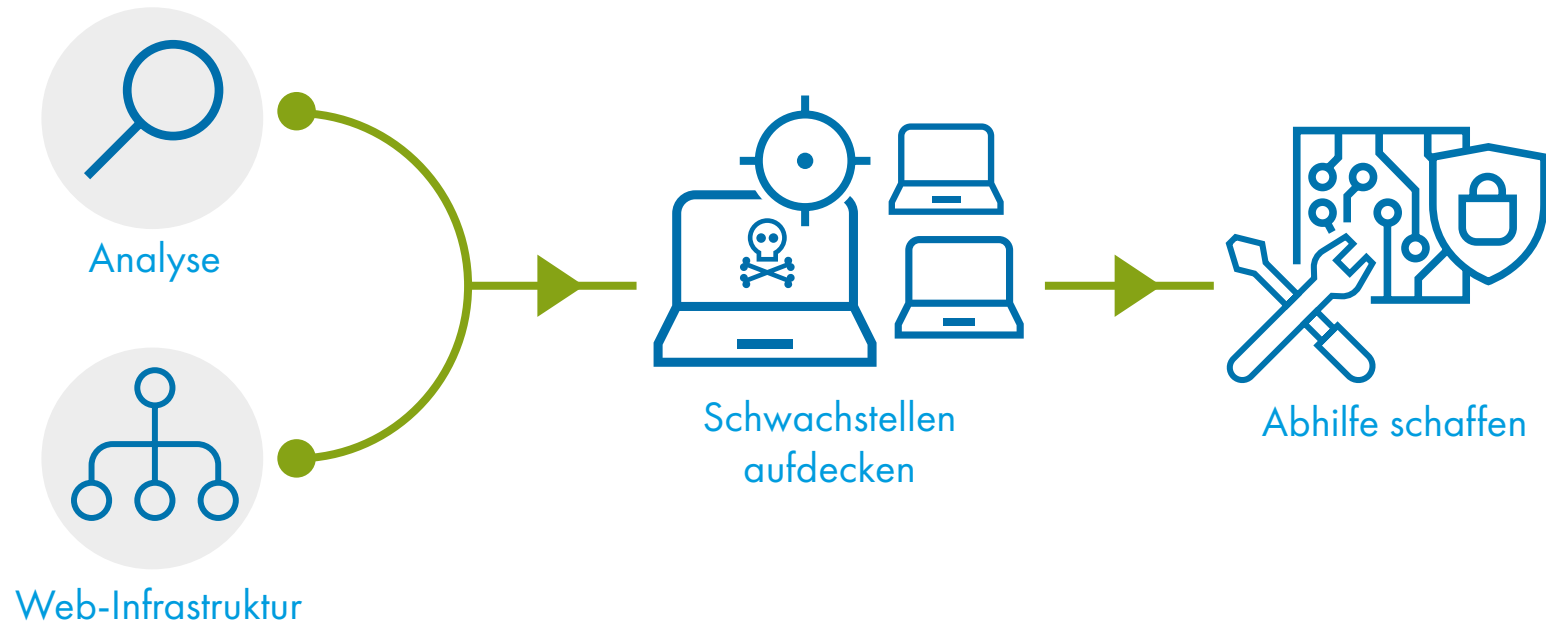
Was bietet CyberEdge:

# Schwachstellenanalyse



## Vulnerability Scan

Experten analysieren aus der Ferne die mit dem Internet verbundene Infrastruktur, um Schwachstellen aufzudecken, die sich Cyber-Kriminelle zunutze machen könnten. Die Analyse\* erkennt und priorisiert versteckte Risiken und bietet einen detaillierten Überblick über den Gefährdungsstatus eines Unternehmens, dessen Sicherheitslage so besser verfolgt, verstanden und beschrieben werden kann. (Gratis bis zu 50 IP-Adressen)



\*Kostenübernahme durch AIG bei CyberEdge-Policen mit Prämien über EUR/CHF/USD 10.000. Dienste werden von Dritten aufgrund eines Dienstleistungsvertrages erbracht.

Mehr erfahren  
(englisches Video)

Was bietet CyberEdge:

## AIG Cyber-Risk-Dialog

Das AIG Team zur Risikodialogführung blickt auf viele Jahre gemeinsamer Erfahrung bei der IT-Sicherheit zurück und verfügt über detailliertes technisches Know-How. Es erlaubt unseren Kunden, in Bezug auf Cyber-Risiken einen Schritt voraus zu sein.

Unser Team arbeitet direkt mit CyberEdge-Kunden zusammen und bietet im Rahmen der für den Vertragsabschluss erforderlichen Risikoprüfung einen Einblick in unsere Risikoanalyse, die folgende Bereiche umfasst:

Analyse der Verwundbarkeit gegenüber Informationssicherheitsverletzungen

Analyse der Kontrolle im Hinblick auf die IT-Sicherheit und den Datenschutz

Analyse der Massnahmen zur Ausfallsicherheit

Analyse der bestehenden Pläne für IT-Sicherheitsvorfälle

Austausch zu Neuigkeiten und Trends



Was bietet CyberEdge:

## Partnerleistungen bei bevorzugten Dienstleistern

### **Sicherheitsbewertungen**

★★★ Mit Unterstützung von BitSight-Technologies

BitSight entwickelt Sicherheitsbewertungen und Ratings für Unternehmen, die ihr eigenes Netzwerk und das ihrer Lieferanten beurteilen und überwachen wollen. Die Bewertungen werden durch BitSight's Messungen externer, öffentlich zugänglicher Daten erzeugt. CyberEdge-Kunden haben Zugang zu einem BitSight-Bericht zur Messung der Sicherheitsleistung ihres Unternehmens. (Berichte sind nur auf Englisch verfügbar)



Was bietet CyberEdge:

## Partnerleistungen bei bevorzugten Dienstleistern



### Sicherheitsbewertungen von IT-Lieferanten

★★★ Mit Unterstützung von Security Scorecard

Das Sicherheitsrisiko durch Partner, Lieferanten und Zwischenhändler ist ein wichtiges Thema für Unternehmen. Security Scorecard bietet Unternehmen eine Übersicht, die es ihnen ermöglicht, die Sicherheit ihres eigenen Netzwerks und das ihrer Lieferanten zu beurteilen und zu überwachen. (Berichte sind nur auf Englisch verfügbar)



Was bietet CyberEdge:

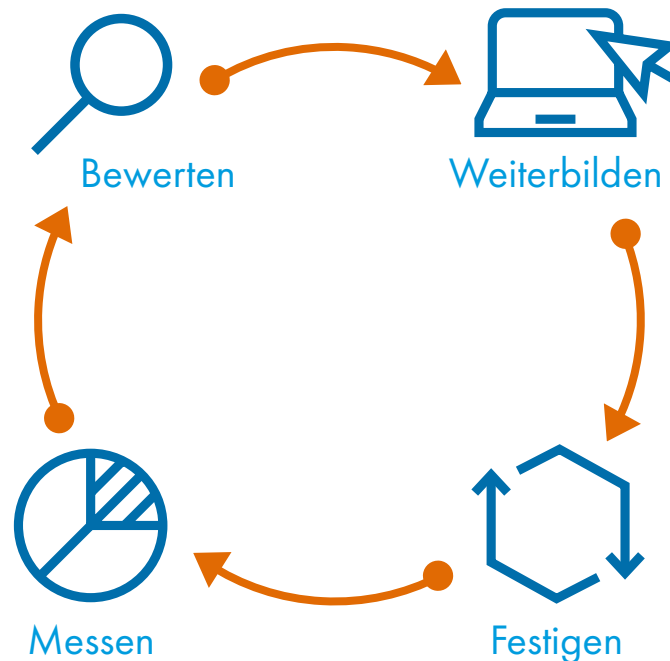
## Partnerleistungen bei bevorzugten Dienstleistern



### Schulung des IT-Sicherheitsbewusstseins

Mit Unterstützung von Wombat Security

Schulungen zur Erhöhung des Cyber-Sicherheitsbewusstseins von Mitarbeitern, einschliesslich Phishing-Schulungen und Simulationen. Eine einzigartige Schulungsmethode kombiniert vier Schlüsselkomponenten (Bewerten, Weiterbilden, Festigen, Messen) erfolgreicher Programme zur Bewusstseinsbildung und Schulung in Bezug auf Cyber-Sicherheit. Eine Demo- oder Testversion ist auf Anfrage erhältlich.



---

## AIG Cyber-Team

### DEUTSCHLAND

AIG Europe Limited,  
Direktion für Deutschland  
Neue Mainzer Straße 46 – 50  
60311 Frankfurt am Main  
T +49 (0) 69 97113-0  
E [info.deutschland@aig.com](mailto:info.deutschland@aig.com)  
[www.aig.de](http://www.aig.de)

AIG Europe Limited,  
Direktion für Deutschland  
Gabelsberger Turm  
Gabelsbergerstraße 4  
80333 München  
T +49 (0) 89 2737015-10  
E [info.deutschland@aig.com](mailto:info.deutschland@aig.com)  
[www.aig.de](http://www.aig.de)

### SCHWEIZ

AIG Europe Limited, London  
Zweigniederlassung Opfikon  
Sägereistrasse 29  
8152 Glattbrugg  
T +41 (0) 43 333 37 00  
E [aigswiss@aig.com](mailto:aigswiss@aig.com)  
[www.aig.ch](http://www.aig.ch)

AIG Europe Limited, London  
Opfikon Branch,  
Quai de l'Île 13,  
1204 Genève  
T +41 43 333 37 00  
E [aigswiss@aig.com](mailto:aigswiss@aig.com)  
[www.aig.ch](http://www.aig.ch)

### ÖSTERREICH

AIG Europe Limited,  
Direktion für Österreich  
Herrengasse 1 – 3  
1010 Wien  
T +43 (1) 533 25 00-0  
E [info.oesterreich@aig.com](mailto:info.oesterreich@aig.com)  
[www.aig.co.at](http://www.aig.co.at)

[www.aig.com](http://www.aig.com)

---



American International Group, Inc. (AIG) ist ein führendes internationales Versicherungsunternehmen. AIG wurde 1919 gegründet und verfügt heute über Mitgliedsunternehmen, die eine große Bandbreite an Sach- und Unfallversicherungen, Lebensversicherungen, Altersvorsorgeprodukten und anderen Finanzdienstleistungen für Kunden in mehr als 80 Ländern und Jurisdiktionen anbieten. Diese unterschiedlichen Angebote beinhalten Produkte und Dienstleistungen, die Geschäfts- und Privatkunden dabei unterstützen, ihre Vermögenswerte zu schützen, sich gegen Risiken abzusichern und für das Alter vorzusorgen. Stammaktien von AIG sind an den Börsen in New York und Tokio notiert. Weitere Informationen über AIG finden Sie unter [www.aig.com](http://www.aig.com) und [www.aig.com/strategyupdate](http://www.aig.com/strategyupdate) | YouTube: [www.youtube.com/aig](http://www.youtube.com/aig) | Twitter: @AIGinsurance | LinkedIn: [www.linkedin.com/company/aig](http://www.linkedin.com/company/aig).

AIG ist der Marketingname für das weltweite Versicherungsgeschäft der American International Group, Inc., das Sach- und Unfallversicherungen, Lebensversicherungen, Altersvorsorgeprodukte und allgemeine Versicherungsprodukte umfasst. Weitere Informationen finden Sie auf unserer Webseite unter [www.aig.com](http://www.aig.com). Alle Produkte und Dienstleistungen werden von Tochtergesellschaften oder verbundenen Unternehmen der American International Group, Inc. erbracht bzw. zur Verfügung gestellt. Produkte und Dienstleistungen sind möglicherweise nicht in allen Ländern verfügbar. Der Deckungsumfang der Versicherung unterliegt den Allgemeinen Bedingungen der Police. Versicherungsfremde Produkte und Dienstleistungen können von unabhängigen Dritten zur Verfügung gestellt werden. Bestimmte Deckungen im Bereich Sach- und Unfallversicherung können von Rückversicherungsunternehmen bereitgestellt werden. Rückversicherungsunternehmen sind in der Regel nicht an staatlichen Garantiefonds beteiligt, und die Versicherungsnehmer genießen daher nicht den Schutz solcher Fonds.

AIG Europe Limited ist in England unter der Firmennummer 1486260 registriert. Eingetragene Adresse: The AIG Building, 58 Fenchurch Street, London EC3M 4AB. AIG Europe Limited ist durch die Prudential Regulation Authority zugelassen und wird sowohl durch die Financial Conduct Authority als auch die Prudential Regulation Authority (Registrierungsnummer 202628) beaufsichtigt. Diese Informationen können im Register der britischen Finanzdienstbehörde überprüft werden [www.fca.org.uk/register](http://www.fca.org.uk/register).